



AEROFINA

FIȘA TEHNICĂ PIROTEHNIE ȘI COMBUSTIBIL MOTOR SCAUN DE CATAPULTARE KM – 1M

Tip:

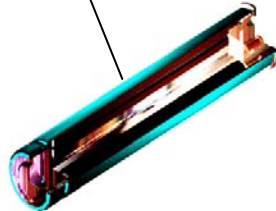
PKM

Cod:

PKM-0



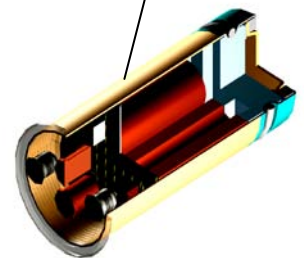
Cartuș catapultare PKM - 1



Cartuș de inițiere PKM - 2



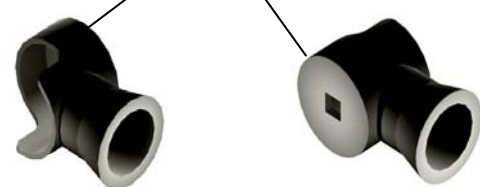
Cartuș multirol PKM - 3



Combustibil cu bază dublă pentru
motorul rachetă PKM – 4M



Ajutaje pentru motorul racheta PKM – 4A



1. DESTINAȚIA ȘI DOMENIUL DE UTILIZARE

1.1. Destinația produsului:

Pirotehnia și combustibilul motor împreună cu ajutajele aferente sunt destinate echipării scaunului de catapultare tip KM-1M.

1.2. Domeniul de utilizare și integrare în sistem

Produsul se utilizează pentru scaunul de catapultare KM-1M montat pe avioanele de luptă MIG-21M, MIG-21MF, MIG-21UM, MIG-23 și MIG 21 DD LANCER.

2. CARACTERISTICI TEHNICE GENERALE

2.1. Componerea produsului

Produsul se compune din:

- cartuș catapultare PKM-1 – echivalent PK-16M
 - cartuș inițiere motor PKM-2 – echivalent PV-50
 - cartuș multirol PKM-3 – echivalent PK-3M-1
 - combustibil motor PKM-4M – echivalent IDSI
- ajutaj motor rachetă PKM-4A.



AEROFINA

**FIȘA TEHNICĂ
PIROTEHNIE ȘI COMBUSTIBIL MOTOR
SCAUN DE CATAPULTARE
KM – 1M**

Tip:

PKM

Cod:

PKM-0

2.2. Caracteristici

Dimensiuni:

Cartuș catapultare PKM-1: $\Phi 38 \times 210$

Cartuș inițiere motor PKM-2: $\Phi 28 \times 110$

Cartuș multirol PKM-3: $\Phi 28 \times 65$

Combustibil motor PKM-4M: $\Phi 24 \times \Phi 14 - 408$

Ajutaj motor rachetă PKM-4A: $\Phi 50 \times \Phi 56 - 52$

Masa produsului:

Cartuș catapultare PKM-1: $0,475\text{kg} \pm 5\%$

Cartuș inițiere motor PKM-2: $0,146\text{kg} \pm 5\%$

Cartuș multirol PKM-3: $0,114\text{kg} \pm 5\%$

Combustibil motor PKM-4M (11 batoane): $2,1\text{kg} \pm 5\%$

Ajutaj motor rachetă PKM-4A (2 bucăți): $0,640\text{kg} \pm 10\%$.

3. CONDIȚII SPECIALE DE MONTAJ ȘI EXPLOATARE

Cartușele se montează în locașurile prevăzute în mecanismele funcționale aflate în construcția scaunelor de catapultare KM-1M.

4. CONDIȚII DE DEPOZITARE

Produsele vor fi depozitate în ambalajele proprii, în stare sigilată, în aceleași condiții ca acelea care sunt prevăzute pentru muniția de infanterie, conform STPM - 40 003 – 95.

5. TESTAREA & CALIFICAREA LOTURILOR FABRICATE

Testarea în vederea calificării loturilor fabricate se execută prin trageri pe bancul de foc în diferite condiții de mediu conf. MIL-STD-810F.

6. RESURSE

6.1 Resursa totală: 10 ani.

6.2 Resursa instalată:

5 ani, pentru cartușe;

4 ani pentru combustibilul motor.

SC AEROFINA SA

Str. Fabrica de Glucoza , nr. 5, București, România Cod: 72322

☎ (4021) 242.07.72, 242.02.65; 📠 242-09-12; ✉ E-mail serv@aerofina.ro

www.aerofina.ro